

# สารสนเทศเพื่อการบริหาร (BI)

ประจำปีงบประมาณ พ.ศ. 2567  
รอบ 6 เดือน (ต.ค. 66 - มี.ค. 67)

## สารสนเทศด้านหลักสูตรและชุดวิชา

### สารสนเทศด้านหลักสูตร



ประกาศนียบัตร	25	หลักสูตร
ปริญญาตรี	29	หลักสูตร
ประกาศนียบัตรบัณฑิต	1	หลักสูตร
ปริญญาโท	23	หลักสูตร
ปริญญาเอก	15	หลักสูตร
<b>รวม</b>	<b>93</b>	<b>หลักสูตร</b>

### สารสนเทศด้านชุดวิชา

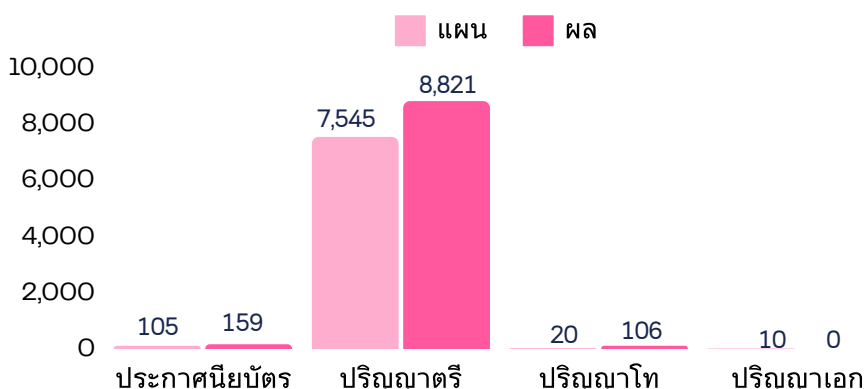


	ภาค 1/66	ภาค 2/66
1. ประกาศนียบัตรและปริญญาตรี	475	498 ชุดวิชา
2. ประกาศนียบัตรบัณฑิต	17	17 ชุดวิชา
3. ปริญญาโท	359	367 ชุดวิชา
4. ปริญญาเอก	98	99 ชุดวิชา
<b>รวม</b>	<b>949</b>	<b>981ชุดวิชา</b>

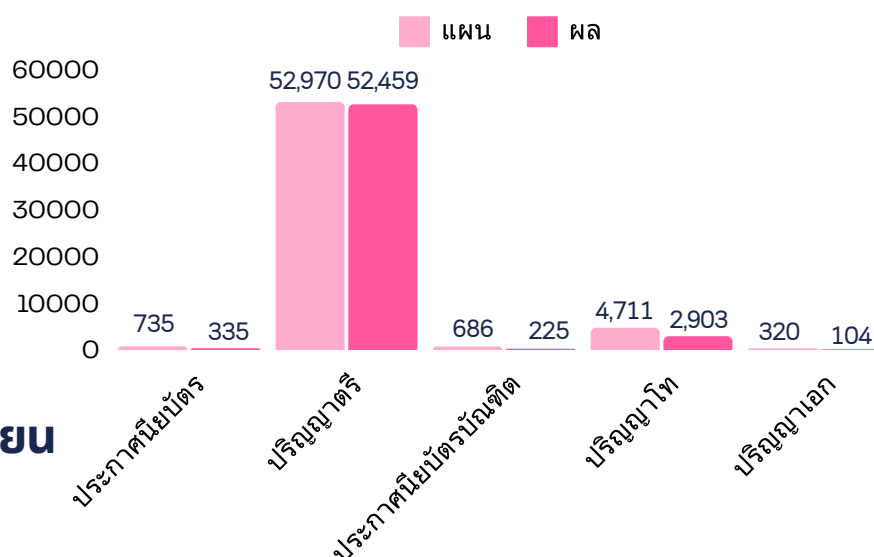
## สารสนเทศด้านนักศึกษา



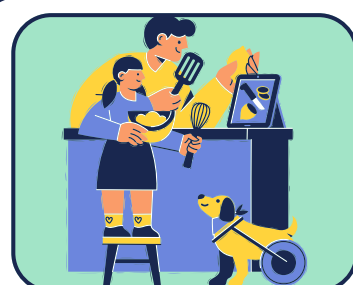
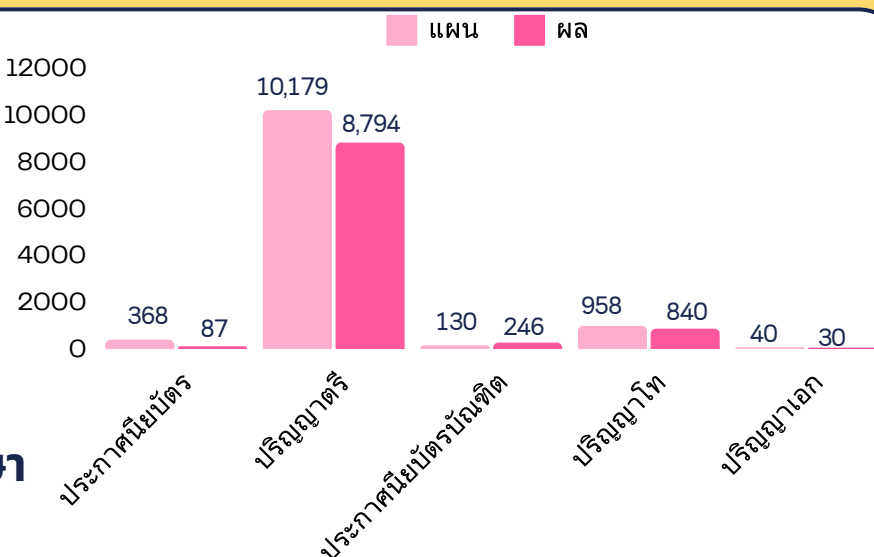
### สารสนเทศด้านนักศึกษาใหม่ (ภาค 2/2566)



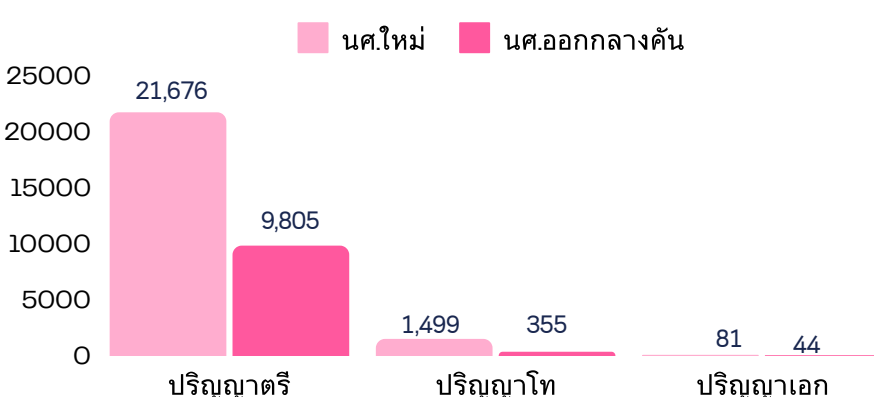
### สารสนเทศด้านนักศึกษาลงทะเบียน (ภาค 2/2566)



### สารสนเทศด้านผู้สำเร็จการศึกษา ปี 2565



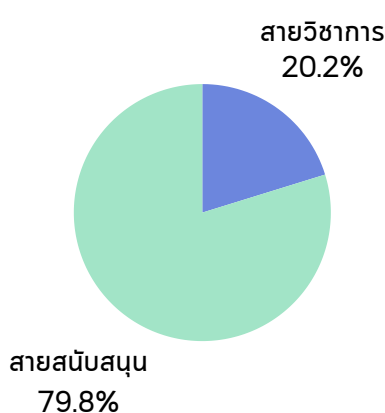
### สารสนเทศด้านนักศึกษาออกกลางคัน (ปีที่ 2) ปี 2564



# สารสนเทศเพื่อการบริหาร (BI)

## สารสนเทศด้านบุคลากรและวิจัย

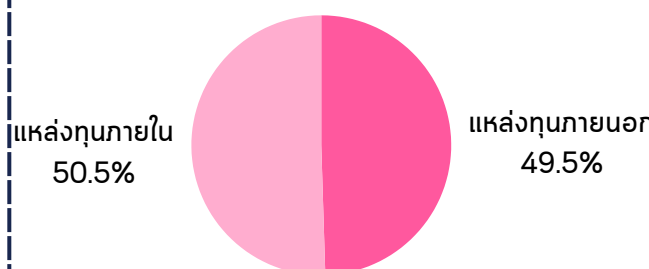
### สารสนเทศด้านบุคลากร



#### จำนวนบุคลากร

สายวิชาการ	349 คน
สายสนับสนุนวิชาการ	1,377 คน

### สารสนเทศด้านวิจัย



#### รวมงบประมาณที่เสนอขอรับทุน

แหล่งทุนภายใน	11,648,385.00 บาท
แหล่งทุนภายนอก	87,909,931.40 บาท

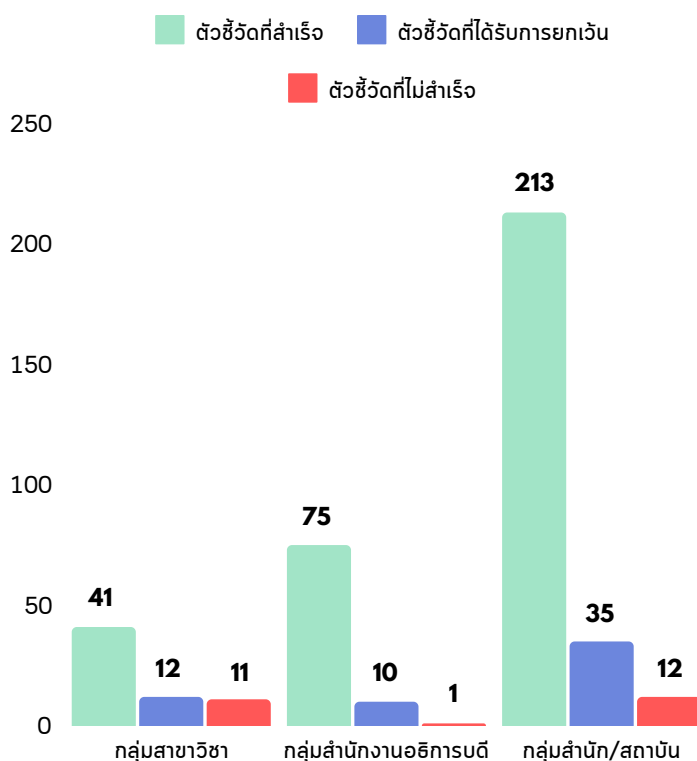
## สารสนเทศด้านงบประมาณ

### สารสนเทศด้านงบประมาณ

- งบแผ่นดินและงบรายได้ที่ได้รับการจัดสรร  
1,911,658,100.00
- การใช้จ่ายงบประมาณ  
769,611,872.44
- ประมาณการรายรับ  
850,962,000.00
- รายรับจริง  
368,420,265.14



### สารสนเทศด้านผลการดำเนินงาน



## สารสนเทศด้านบริการวิชาการแก่สังคม และด้านทำนุบำรุงศิลปวัฒนธรรม

### สารสนเทศด้านบริการวิชาการแก่สังคม

ประเภทโครงการ	จำนวน	ร้อยละ
โครงการสัมฤทธิ์บัตร	2	7.41
หลักสูตรฝึกอบรม	19	70.37
การบริการเผยแพร่วิชาการแก่สังคม	6	22.20
รวม	27	100.00

### สารสนเทศด้านทำนุบำรุงศิลปวัฒนธรรม

ประเภทโครงการ	จำนวน	ร้อยละ
ประเพณีไทย	2	25.00
วัฒนธรรมวันสำคัญทางศาสนา	1	12.50
อื่นๆ	5	62.00
รวม	8	100.00